

KAMPINOSKI PARK NARODOWY

Wiek: Szkoła Podstawowa,

Termin: Ustalany indywidualnie

W PROGRAMIE:

„Życie pod strzechą” - zajęcia kameralne

Zajęcia kameralne przeznaczone dla uczniów **klas I-IV szkół podstawowych**. Prowadzone w oparciu o zagrody skansenowe. Czas: **do 1 godz.**

Omawiane zagadnienia:

- życie codzienne dawnego gospodarstwa,
- jak dawniej budowano domy,
- tradycyjny wiejski ogród,
- zwierzęta gospodarskie i dzikie towarzyszące człowiekowi

Zajęcia terenowe

Przeznaczone dla uczniów z **klas IV-VIII szkół podstawowych**. Mają na celu zapoznanie z wybranymi zagadnieniami przyrodniczymi. Odbywają się w formie spaceru po lesie w sąsiedztwie ODM, podczas którego wykonywane są proste obserwacje. Uczestnicy pracują w grupach z kartami pracy, biorąc udział w grach i zabawach edukacyjnych. Szczegółowość i zakres tematyczny dostosowywany jest do wieku uczestników.

Tematy zajęć do wyboru:

"Kampinoski Park Narodowy" Zajęcia terenowe, czas: **do 2 godz.**

Omawiane zagadnienia:

- historia ochrony Puszczy Kampinoskiej,
- sposoby ochrony przyrody w KPN (ochrona ścisła, czynna, krajobrazowa),
- bioróżnorodność KPN,
- formy ochrony przyrody w Polsce.

"Las naszym bogactwem" Zajęcia terenowe, czas: **do 2 godz.**

Omawiane zagadnienia:

- funkcjonowanie lasu jako ekosystemu,
- budowa warstwowa lasu,
- ochrona lasów,
- ślady i tropy zwierząt,
- rozpoznawanie podstawowych gatunków drzew i krzewów.

"Spacer tropiciela" Zajęcia terenowe, czas: **do 2 godz.**

Omawiane zagadnienia:

- rozpoznawanie tropów zwierząt,
- poszukiwanie i rozpoznawanie śladów pozostawionych przez zwierzęta,
- zwyczaje i zachowania zwierząt,
- poszukiwanie pór roku i obserwacja zmian zachodzących w przyrodzie.

Terenowe warsztaty dla młodzieży z klas IV-VIII szkół podstawowych

Prowadzone w formie 4 godzinnych wycieczek w najatrakcyjniejsze przyrodniczo rejony parku, umożliwiają bezpośredni kontakt z naturą, stwarzają szerokie możliwości zaangażowania emocjonalnego uczestników oraz doświadczeń umysłowych i zmysłowych. Mają na celu przede wszystkim rozbudzenie wrażliwości ekologicznej, kształtowanie postawy szacunku do przyrody oraz uświadomienie, jak wielką wartością jest dla człowieka przyroda oraz otaczający krajobraz, a ich ochrona jest w dzisiejszych czasach koniecznością. Poziom merytoryczny zajęć jest dostosowany do wieku i poziomu wiedzy uczestników. Uczestnicy podzieleni na 4-5 osobowe zespoły pracują z kartami ćwiczeń. W przypadku wycieczki historycznej zajęcia obejmują przejście trasą z komentarzem prowadzącego. Osoby biorące udział w warsztatach powinny



posiadać odpowiednie obuwie, odzież dostosowaną do warunków atmosferycznych i pory roku, prowiant i napoje, środki odstrasżające owady. Wymagania kondycyjne - średnie.

Tematy zajęć warsztatowych

"Warsztaty z wodą" - do Nart Długość trasy: ok. 7 km, czas trwania: do 4 godzin, liczba uczestników: max 30 osób.

Na warsztaty dodatkowo należy zabrać: gumowce, ręczniki do rąk.
 Część trasy wycieczki prowadzi skrajem Obszaru Ochrony Ścisłej Granica, utworzonego w 1936 r., jeszcze przed powstaniem Kampinoskiego Parku Narodowego.
 Podczas warsztatów omawiane są następujące zagadnienia:

- znaczenie wody w przyrodzie i życiu człowieka,
- obieg wody w przyrodzie,
- obserwacje i rozpoznawanie podstawowych gatunków roślin i zwierząt,
- oles bagienny jako przykład typu lasu bardzo związanego z wodą,
- porównanie wód płynących, bagiennych i w stawach,
- ślady i tropy zwierząt,
- bobry i ich działalność w renaturyzacji ekosystemów,
- przyroda w obliczu antropopresji.

"Puszcza Kampinowska z historią co krok" - wycieczka historyczna Długość trasy: 17 km (możliwość skrócenia do ok. 7 km przy wykorzystaniu autokaru), czas trwania: do 4 godzin, liczba uczestników: do 30 osób.

Trasa wycieczki wiedzie w sąsiedztwie czterech obszarów ochrony ścisłej ukazując jedne z najciekawszych obszarów zachodniej części Puszczy Kampinoskiej.
 Podczas warsztatów omawiane są następujące zagadnienia:

- historia wsi Granica i przykłady budownictwa w Puszczy Kampinoskiej,
- pozostałości średniowiecznego grodziska z XIII w.
- gospodarcza eksploatacja Puszczy Kampinoskiej na przełomie wieków,
- powstanie styczniowe w 1863-64 r. w Puszczy Kampinoskiej,
- działania wojenne we wrześniu 1939 r. w Puszczy Kampinoskiej,
- działania konspiracyjne żołnierzy AK w Puszczy Kampinoskiej.

CENA/os:

Zajęcia Kameralne klasy 1 - 4 - czas ok 1h

160 zł >> 45 os i więcej + 3 os op. bezpłatnie
 175 zł >> 40 - 44 os + 3 os op. bezpłatnie
 200 zł >> 35 - 39 os + 3 os op. bezpłatnie
 225 zł >> 30 - 34 os + 3 os op. bezpłatnie
 250 zł >> 25 - 29 os + 2 os op. bezpłatnie

Zajęcia Terenowe klasy 4 - 8 - czas ok 2h

170 zł >> 45 os i więcej + 3 os op. bezpłatnie
 185 zł >> 40 - 44 os + 3 os op. bezpłatnie
 210 zł >> 35 - 39 os + 3 os op. bezpłatnie
 235 zł >> 30 - 34 os + 3 os op. bezpłatnie
 260 zł >> 25 - 29 os + 2 os op. bezpłatnie

Zajęcia Warsztatowe klasy 4 - 8 - czas ok 4h

180 zł >> 45 os i więcej + 3 os op. bezpłatnie
 195 zł >> 40 - 44 os + 3 os op. bezpłatnie
 220 zł >> 35 - 39 os + 3 os op. bezpłatnie
 245 zł >> 30 - 34 os + 3 os op. bezpłatnie
 270 zł >> 25 - 29 os + 2 os op. bezpłatnie

Mniejsze grupy kalkulujemy indywidualnie



Szanowni Państwo, z uwagi na ciągłą niestabilność w gospodarce, prosimy o potwierdzenie ostatecznej ceny telefonicznie lub mailowo.
Kalkulacje wykonano: lipiec 2025.

Możliwość wzbogacenia programu o ognisko z kiełbaskami - szczegóły w biurze - koszt 25 - 30 zł/os (zawiera oprócz produktów spożywczych i opału opłatę za rozpalenie ogniska na terenie KPN-u)

CENA ZAWIERA:

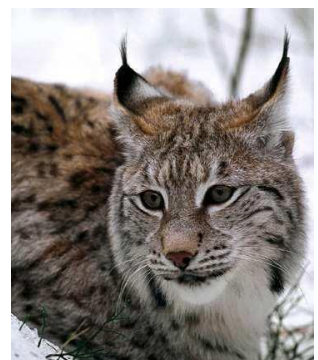
- transport autokarem,
- opiekę pilota,
- bilety wstępu oraz opłaty za atrakcje
- lokalnych przewodników o ile jest to wymagane
- ubezpieczenie NNW,
- bezpłatne miejsce dla 3 opiekunów
- składki na TFG i UFG, podatek VAT

CENA NIE ZAWIERA:

- Posiłków i świadczeń innych niż podane w programie

INFORMACJE:

- W celu ustalenia terminu wycieczki i rezerwacji należy skontaktować się z biurem mailowo: biuro@fajnewycieczki.pl lub pod numerem telefonu **+48 797 294 411**
- W celu potwierdzenia terminu wycieczki należy wpłacić zaliczkę za wycieczkę **w wysokości od osoby**
- Informujemy, że istnieje możliwość wykupienia dodatkowego – dobrowolnego ubezpieczenia od kosztów rezygnacji z wycieczki **w wysokości 3% wartości imprezy**. Ubezpieczenie mogą wykupić pojedyncze osoby z grupy. W takim wypadku należy wysokość składki ubezpieczeniowej doliczyć do wpłacanej zaliczki za osobę. Warunkiem koniecznym jest zgłoszenie osób do ubezpieczenia w ciągu 7 dni od wpłaty zaliczki lub podpisania umowy (w zależności co nastąpi pierwsze) jeżeli termin wycieczki zaczyna się 30 dni od tego momentu, lub od razu jeżeli do wycieczki zostało mniej niż 30 dni. Do ubezpieczenia potrzebna jest też lista zawierająca imię, nazwisko oraz datę urodzenia. Ubezpieczenie obejmuje sytuacje losowe, zdrowotne (choroba uczestnika, utrata dokumentów, wyznaczenie terminu egzaminu), nie obejmuje rezygnacji na własne życzenie – ubezpieczyciel będzie żądał udokumentowania zaistniałej sytuacji.
http://fajnewycieczki.pl/images/pdf/KRezygnacji_informacja.pdf
- Informujemy, że należy zapoznać się z OWU biura w szczególności z punktami o możliwości wzrostu cen oraz warunków rezygnacji i związanych z tym kosztami http://fajnewycieczki.pl/images/pdf/OWU_CAPRICORN.pdf



Jesteśmy legalnie działającym biurem podróży.
Sprawdź szczegóły na www.legalnebiuropodrozy.pl