

## BIESZCZADY W PIGUŁCE

Wiek: Szkoła Podstawowa, Liceum

Termin: Ustalany indywidualnie

### W PROGRAMIE:

#### Dzień 1

- Bieszczadzki Park Etnograficzny w Sanoku- największy obszarowo w Polsce skansen. Na terenie Parku znajdują się eksponaty zwiezione z terenu całych Bieszczad.

Obiadokolacja, nocleg

#### Dzień 2

Śniadanie

- Przejazd malowniczą drogą z Ustrzyk Dolnych do Górnych
- Wyjście z przewodnikiem w góry na Połoninę Caryńską albo Połoninę Wetlińską

Obiadokolacja, Nocleg

#### Dzień 3

Śniadanie

- Tajemnice Zapory na Solinie - prelekcja multimedialna o historii zapory oraz zwiedzanie elektrowni wodnej od wewnątrz zapory. Na koniec spacer koroną i bieszczadzkie Krupówki

#### CENA/os:

**790 zł** > > 45 os i więcej + 3 os opieki bezpłatnie

**840 zł** > > 40 - 44 os + 3 os opieki bezpłatnie

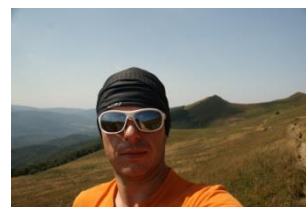
**900 zł** > > 35 - 39 os + 3 os opieki bezpłatnie

**970 zł** > > 30 - 34 os + 3 os opieki bezpłatnie

Mniejsze grupy kalkulujemy indywidualnie

*Do ceny należy doliczyć koszt biletów wstępu i opłat za lokalnych przewodników 100 - 120 zł/os*

*Szanowni Państwo, z uwagi na ciągłą niestabilność w gospodarce, prosimy o potwierdzenie ostatecznej ceny telefonicznie lub mailowo.  
Kalkulacje wykonano: lipiec 2025.*



## CENA ZAWIERA:

noclegi, wyżywienie zgodnie z programem, transport autokarem, opiekę pilota, realizację programu, ubezpieczenie NNW, bezpłatne miejsce dla opiekuna 1 na każde 15 uczniów

## CENA NIE ZAWIERA:

- kosztu biletów wstępu i opłat za przewodników lokalnych- ok 100 - 120 zł/os w zależności o wielkości grupy. Ceny wstępów potwierdzamy w momencie dokonywania rezerwacji wycieczki zgodnie z obowiązującymi cennikami
- Posiłków i świadczeń innych niż podane w programie

## INFORMACJE:

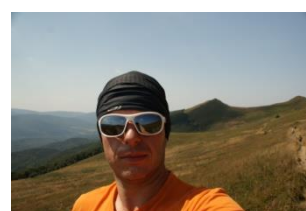
- W celu ustalenia terminu wycieczki i rezerwacji należy skontaktować się z biurem mailowo: [biuro@fajnewycieczki.pl](mailto:biuro@fajnewycieczki.pl) lub pod numerem telefonu **+48 797 294 411**
- W celu potwierdzenia terminu wycieczki należy wpłacić zaliczkę za wycieczkę **w wysokości 260 zł od osoby**
- Informujemy, że istnieje możliwość wykupienia dodatkowego – dobrowolnego ubezpieczenia od kosztów rezygnacji z wycieczki **w wysokości 3% wartości imprezy**. Ubezpieczenie mogą wykupić pojedyncze osoby z grupy. W takim wypadku należy wysokość składki ubezpieczeniowej doliczyć do wpłacanej zaliczki za osobę. Warunkiem koniecznym jest zgłoszenie osób do ubezpieczenia w ciągu 7 dni od wpłaty zaliczki lub podpisania umowy (w zależności co nastąpi pierwsze) jeżeli termin wycieczki zaczyna się 30 dni od tego momentu, lub od razu jeżeli do wycieczki zostało mniej niż 30 dni. Do ubezpieczenia potrzebna jest też lista zawierająca imię, nazwisko oraz datę urodzenia.

Ubezpieczenie obejmuje sytuacje losowe, zdrowotne (choroba uczestnika, utrata dokumentów, wyznaczenie terminu egzaminu) , nie obejmuje rezygnacji na własne życzenie – ubezpieczyciel będzie żądał udokumentowania zaistniałej sytuacji.

[http://fajnewycieczki.pl/images/pdf/KRezygnacji\\_informacja.pdf](http://fajnewycieczki.pl/images/pdf/KRezygnacji_informacja.pdf)

Informujemy, że należy zapoznać się z OWU biura w szczególności z punktami o możliwości wzrostu cen oraz warunków rezygnacji i związanych z tym kosztami

[http://fajnewycieczki.pl/images/pdf/OWU\\_CAPRICORN.pdf](http://fajnewycieczki.pl/images/pdf/OWU_CAPRICORN.pdf)



Jesteśmy legalnie działającym biurem podróży.  
Sprawdź szczegóły na [www.legalnebiuropodrozy.pl](http://www.legalnebiuropodrozy.pl)